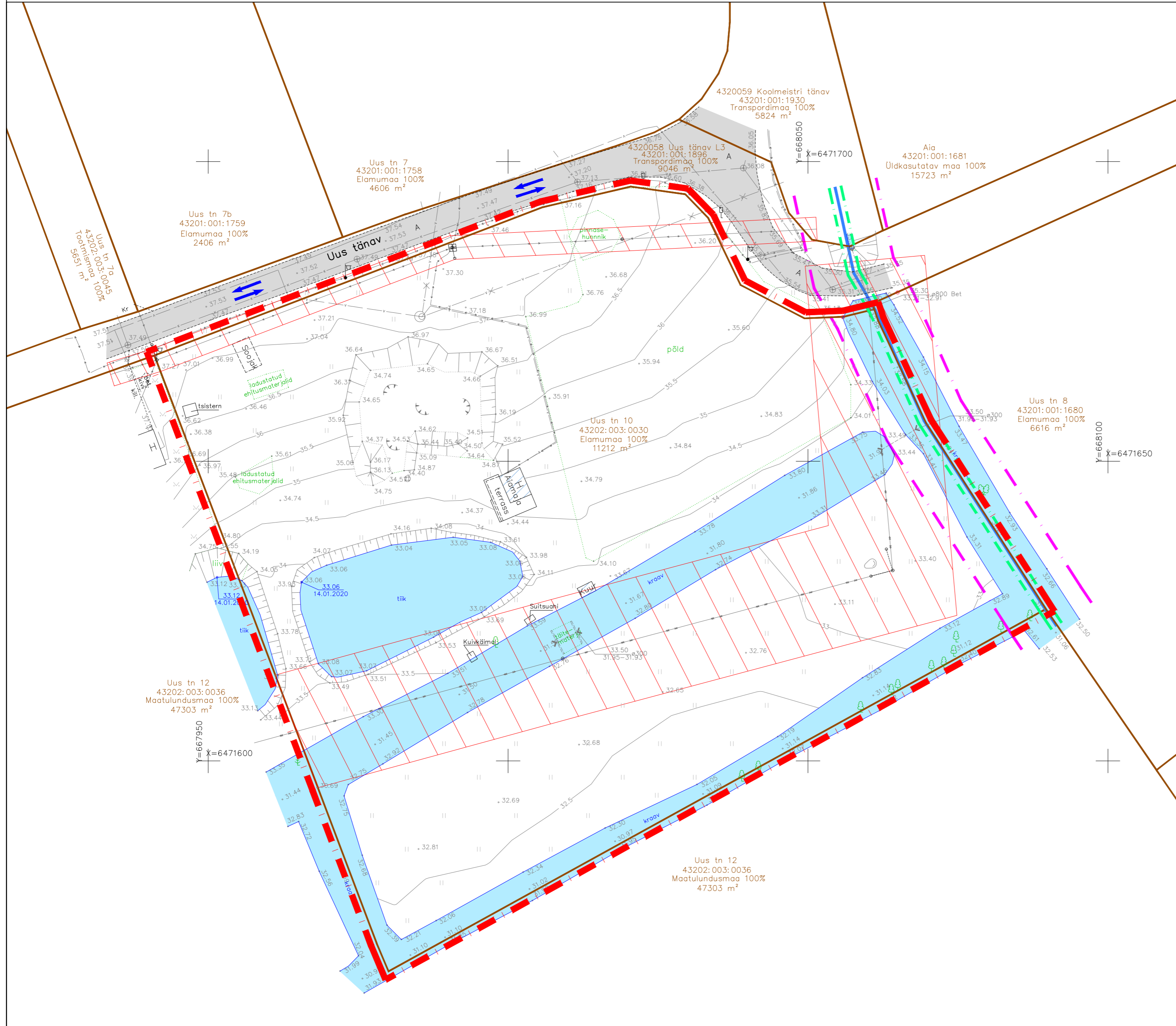
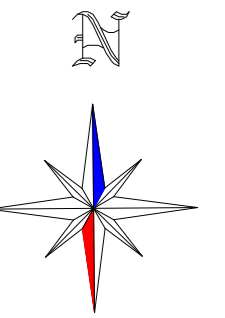


Luunja alevikus Uus tn 10 maaüksuse detailplaneering

OLEMASOLEV OLUKORD



TINGMÄRGID

	PLANEERINGUALA PIIR
	OLEMASOLEVA KATASTRİÜKSUSE PIIR
	EESVOOLU VEEKOGU PIIR VASTAVALT PÕHIKAARDILE (vt märkused pkt 2)
	EESVOOLU KALDA VEKAITSEVÕOND 1 m (vt märkused pkt 2)
	EESVOOLU KAITSEVÕOND 7 m (vt märkused pkt 2)
	OLEMASOLEV VEETORU
	OLEMASOLEV ISEVOLNE KANALISATSIOONITORU
	OLEMASOLEV SIDEKAABEL
	OLEMASOLEV MADALPINGE ELEKTRIKAABEL
	OLEMASOLEV MADALPINGE ELEKTRİÕHULIIN
	OLEMASOLEV KESKPINGE ELEKTRİÕHULIIN
	OLEMASOLEV HOONE
	OLEMASOLEV ASFALKATTEGA SÕIDUTEE
	OLEMASOLEV VEEKOGU/ TIIK, KRAAV
	OLEMASOLEVA KESK- JA MADALPINGE ELEKTRİÕHULIINI KAITSEVÕOND 10 m, 2 m
	OLEMASOLEV KÕRGHALJASTUS/ PUU
	OLEMASOLEVAD SÕIDUSUUNAD
	OLEMASOLEV ELEKTRILIITUMISKILP

MÄRKUSED:

- Geodeetiline alusplaan on koostatud Tartu Maakorralduse OÜ (litsents nr 462 MA) poolt 16.09.2022.a., töö number KE-8436/2. Mõeldistatud L-EST 97 süsteemis. Kõrgused EH2000 süsteemis. Katastrüksuste piirid: Maa-amet 16.09.2022. Märkus: Enne kaevetööde alustamist täpsustada tehnovõrkude asukohad
- Veekogu piir on joonisele kantud põhikaardilt (alus: Looduskaitseeadus §35 lg 2, Veeseadus §118 lg 2 pkt 3, lg 3 ja 4, Maaeluministri 10.12.2018 määrus nr 64 "Eesvoolu kaitsevõondi ulatus ja kaitsevõondis tegutsemise kord" §2 ja §3), mis on võetud lähtejooneks eesvoolu kalda veekaitsevõondi ning eesvoolu kaitsevõondi määramisel.
- Planeeringu jooniste juurde kuulub lahutamatu osana detailplaneeringu seletuskiri.

TERAV KERA OÜ Reg. nr. 11319822 Sarapuu 2, 50705 Tartu e-post: teravkera@gmail.com www.teravkera.ee	Planeeringu koostamisest huvitatud isik Heli Paal				
	Töö nimetus Luunja alevikus Uus tn 10 maaüksuse detailplaneering				
Projekti juht, maastikuarhitekt Jane Asper	Joonise nimetus OLEMASOLEV OLUKORD				
Maastikuarhitekt-planeerija Merit Naruskberg	Kuupäev sept. 2023	Joonis 2	Jooniseid 6	Mõõt 1:500	Töö nr DP-16-22